

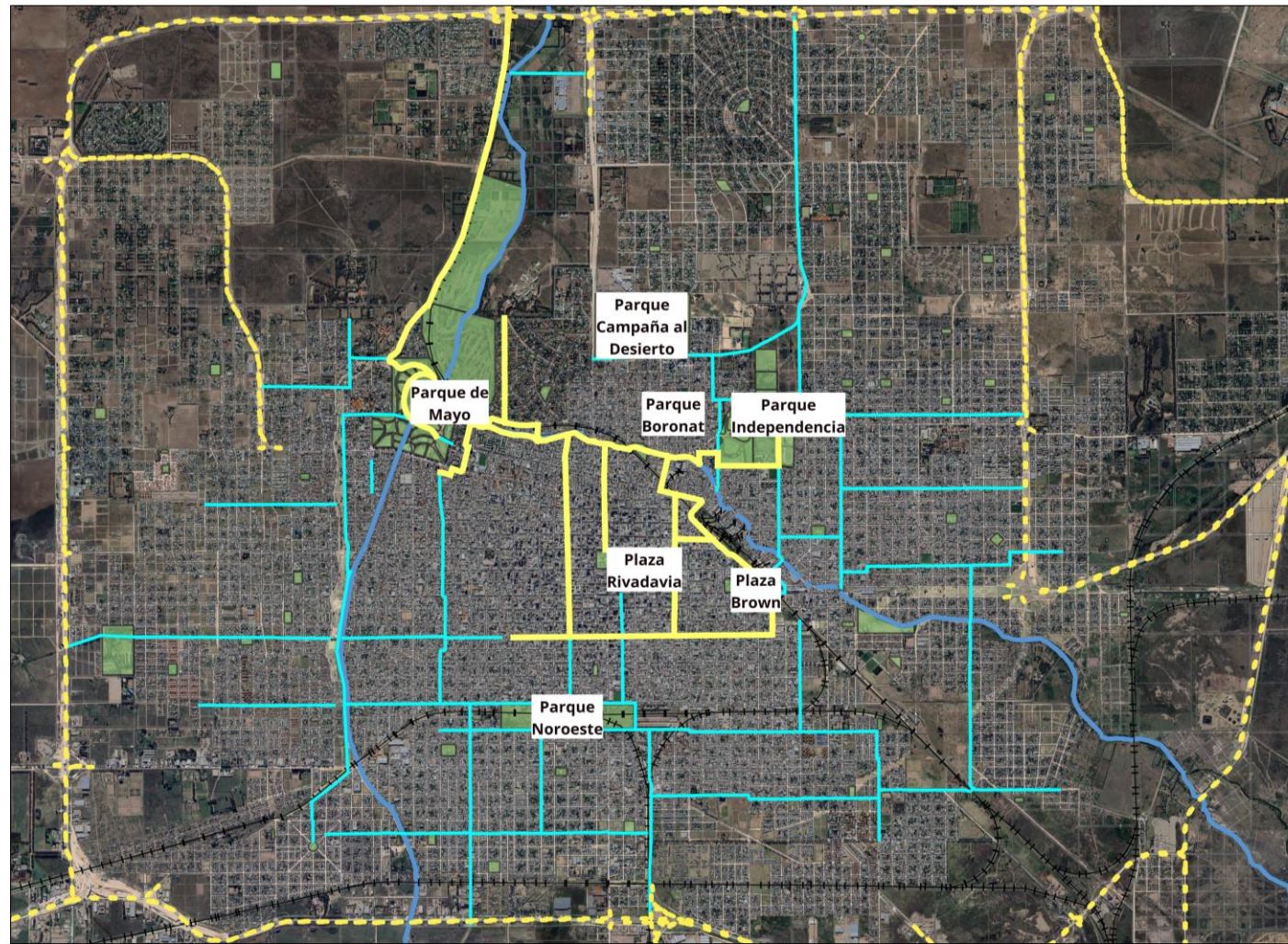


Municipio
Bahía
Blanca

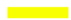

MOVILIDAD ALTERNATIVA


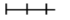
CICLOVIAS – BICISENDAS – CALLES COMPARTIDAS



RED DE CICLOVÍAS ACTUAL



Referencias

-  Ciclovías Construidas
-  Proyecto Ord.18433

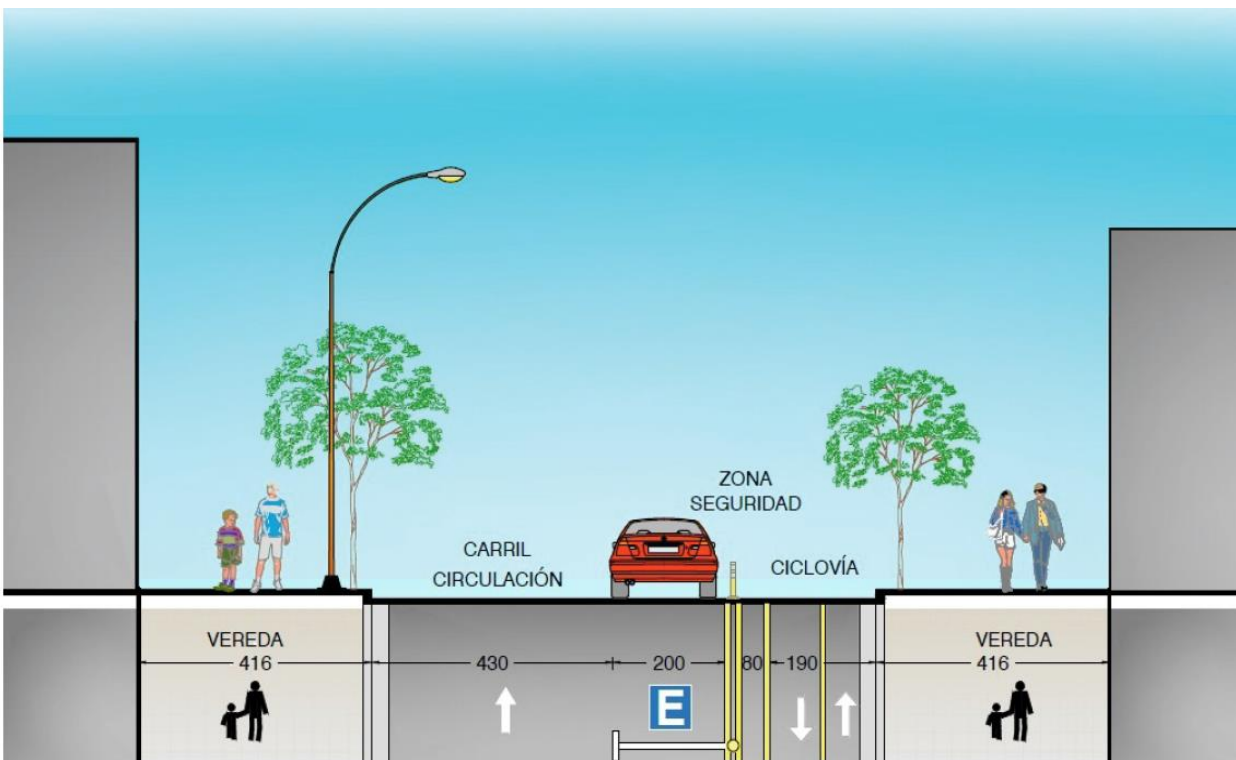
-  Arroyo
-  Vías Ferrocarril

-  Espacios verdes
-  Accesos de Bahía

Ordenanza N°18.433,
modificación Ordenanza
N°21.068

Longitud total de ciclovía a la
actualidad: 24,98 Km

PERFIL CARACTERÍSTICO



Observaciones del estudio y relevamiento:



_ La disposición del estacionamiento crea un espacio de seguridad de 80 cm:



Dejando disponible un ancho de circulación de 4,30 mts.

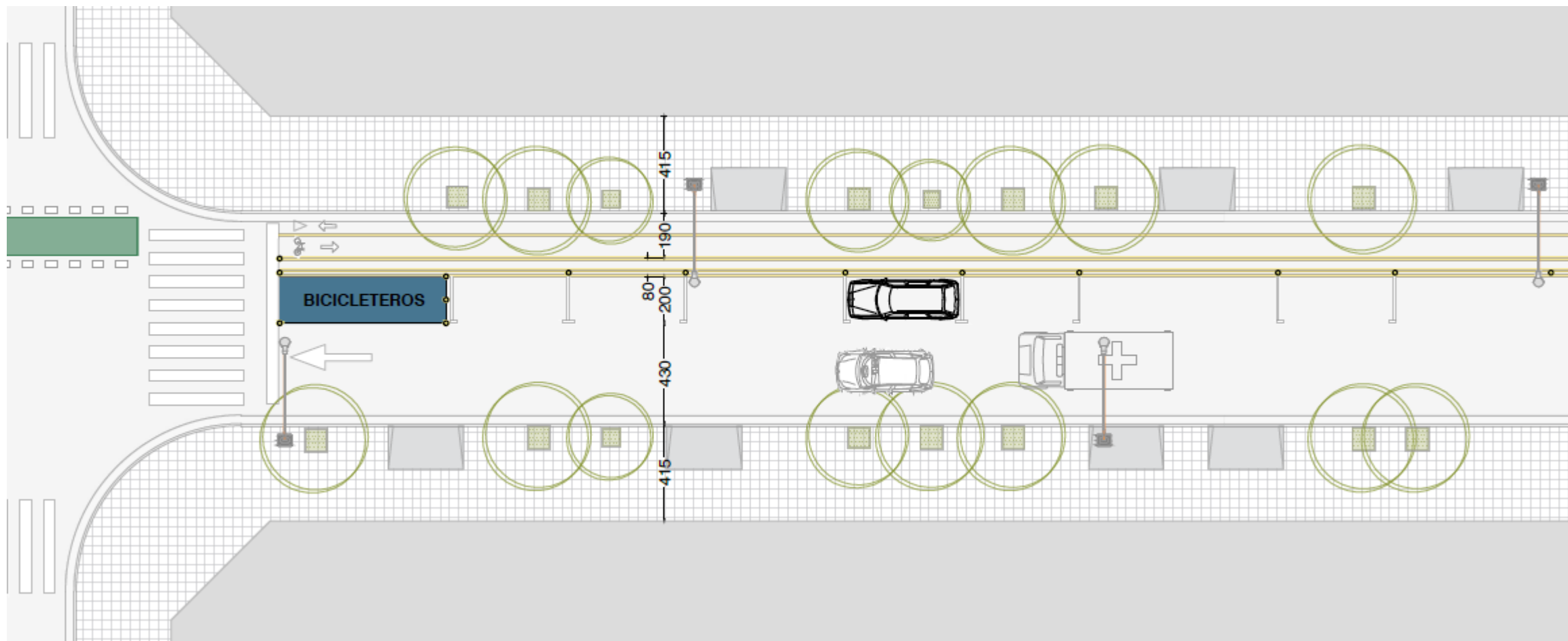


Imposibilidad de abrir paso ante un vehículo de emergencia

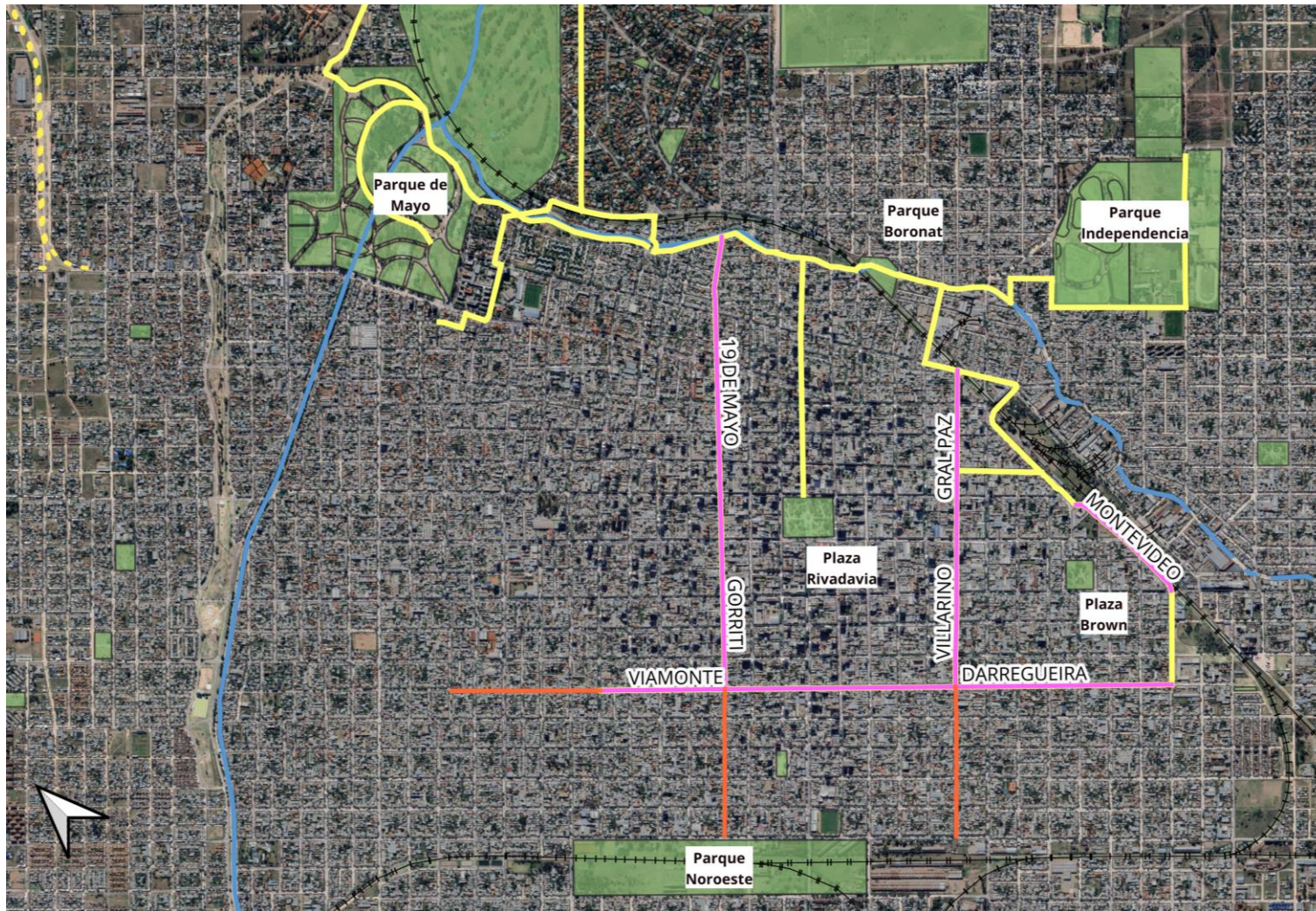
_ Reducción de visibilidad y espacio de maniobra de vecinos frentistas al sacar sus vehículos de cocheras.

_ La circulación de los ciclistas es menos visible para los automovilistas debido a los autos estacionados, lo que puede sorprender a los conductores, especialmente en las esquinas con giros a la derecha.

SITUACIÓN ACTUAL



MODIFICACIÓN – Etapa 1



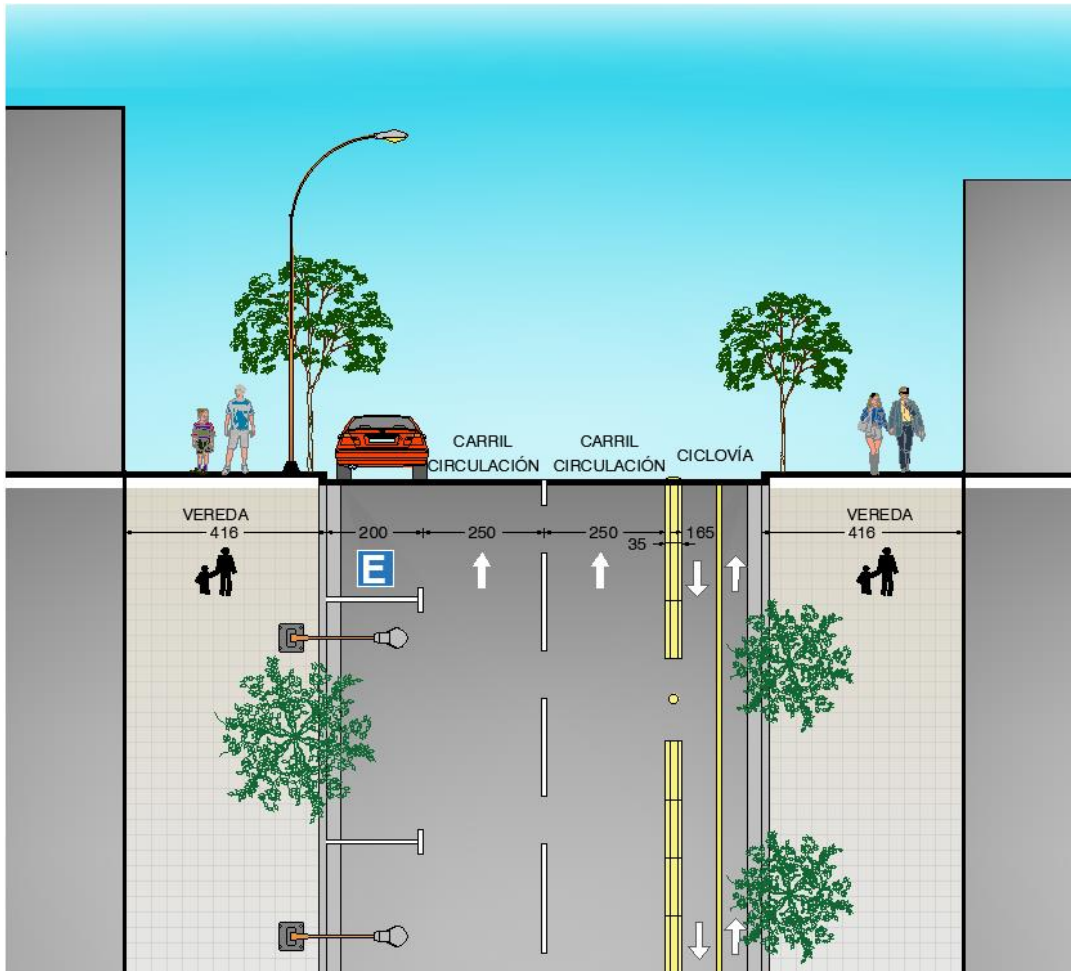
CASO 1:

- **Eje 19 de Mayo – Gorriti**
(entre Urquiza y Viamonte)
- **Eje Viamonte – Darregueira**
(entre Juan Molina y Montevideo)
- **Eje Villarino – Gral. Paz**
(entre Darregueira y Corrientes)

CASO 2:

- Calle Montevideo

PERFIL CASO 1:



Calles a modificar estacionamiento:

- ▶ 19 de Mayo: 1380 metros
- ▶ Gorriti: 674 metros
- ▶ Viamonte: 944 metros
- ▶ Darregueira: 1644 metros
- ▶ Villarino: 671 metros
- ▶ Gral. Paz: 763 metros

**TOTAL: 6076
metros**

Recorridos a extender:

- ▶ Gorriti, hasta Sixto Laspiur: 665 metros
- ▶ Viamonte, hasta Entre Ríos: 674 metros
- ▶ Villarino, hasta Chile: 678 metros

**TOTAL: 2017
metros**

CASO 2:



SITUACIÓN ACTUAL

Calle Montevideo
Entre Rivadavia (puente Negro) y Brown.

CASO 2:

MONTEVIDEO Y CHICLANA

Escribe una descripción para tu mapa.



AUTOS A VELOCIDAD
ÁNGULO DE ACOMETIDA

Calle Montevideo
Entre Rivadavia y Brown.

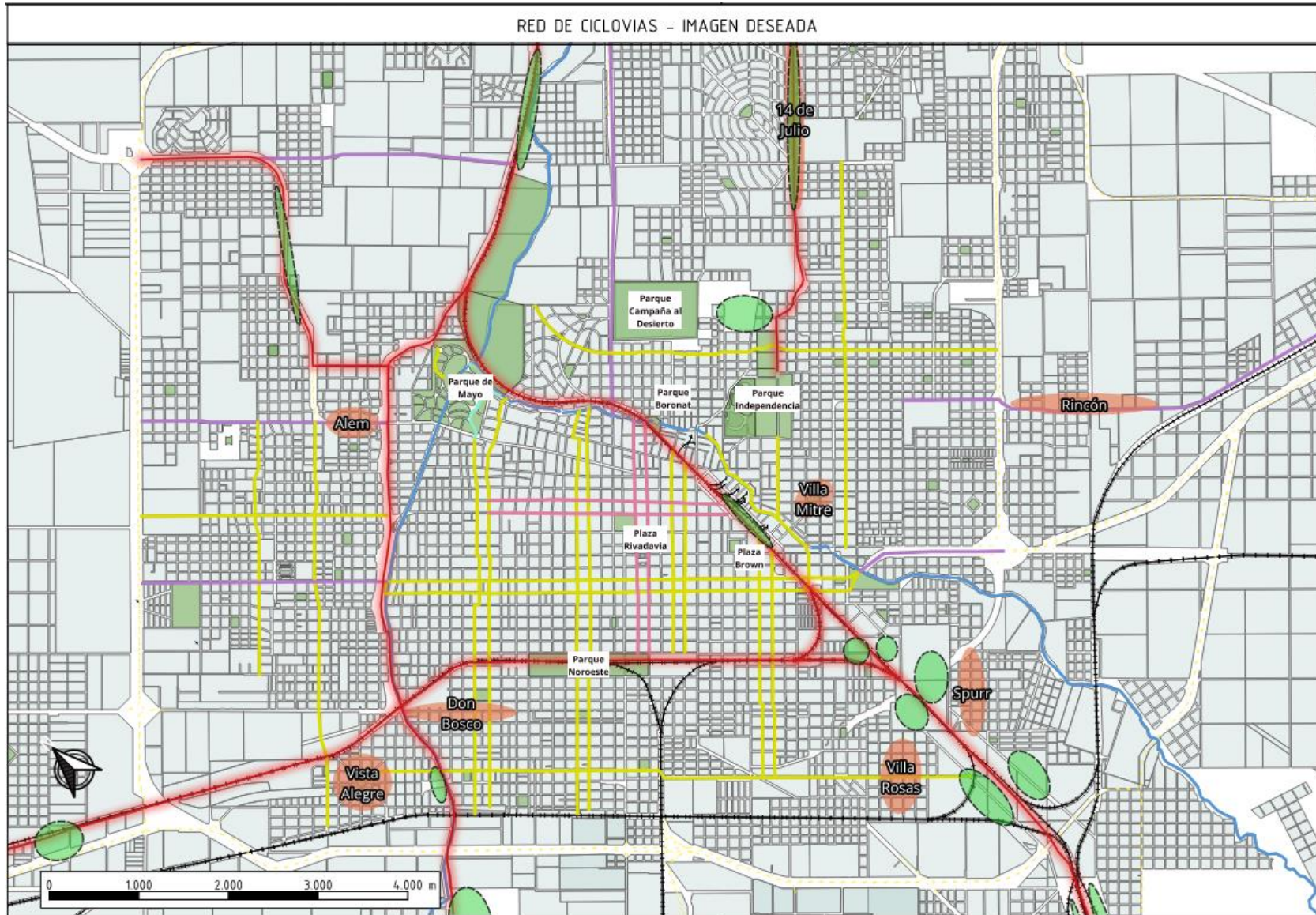
SITUACIÓN PROPUESTA



SE PROPONE

- 1) Desplazar el trazado de la ciclovia y colocarlo sobre vereda.
- 2) Rediseñar intersección de Falucho, Brown, Montevideo.

RED DE CICLOVÍAS DESEADO



- 1) Sistema principal de corredores.
- 2) Calles estructurantes.

SITUACIÓN ACTUAL

Datos obtenidos en campo:

Promedio en esquina Viamonte y Blandengues

PROMEDIO				PORCENTAJE EN EL SENTIDO DE LA CIRCULACIÓN DE LOS VEHÍCULOS
HORARIO	Viamonte hacia Colón	Viamonte hacia Charlone	TOTAL	
Mañana	48	26	74	65%
Mediodía	17	11	28	60%
Tarde	24	19	43	55%

Promedio en esquina Villarino y Beruti

HORARIO	Villarino hacia Chiclana	Villarino hacia Darregeira	TOTAL	PORCENTAJE EN EL SENTIDO DE LA CIRCULACIÓN DE LOS VEHÍCULOS
Mañana	96	32	128	75%
Mediodía	55	23	77	71%
Tarde	59	35	93	63%

Promedio en esquina Darregeira y Villarino

HORARIO	Darregeira hacia Montevideo	Darregeira hacia Av. Colón	TOTAL	PORCENTAJE EN EL SENTIDO DE LA CIRCULACIÓN DE LOS VEHÍCULOS
Mañana	73	44	117	63%
Mediodía	81	52	133	61%
Tarde	67	33	100	67%

Entre el 60% y el 75% de los ciclistas utilizan la ciclovía en el sentido de circulación de los vehículos

SISTEMA ESTRUCTURANTES

